

UPS-N

LA SÉLECTION

Version 8 m, boîte à borne
idem UP-N

GRUNDFOS UPS-N

les circulateurs Grundfos UPS-N sont principalement conçus pour les installations d'eau chaude sanitaire.

DÉSIGNATION	RÉFÉRENCES	RACCORDS	ENTRAXE (mm)	POIDS NET (kg)
UPS 25-40 N	96913060	G 1" 1/2	180	2,6
UPS 25-55 N	95906408	G 1" 1/2	180	4,7
UPS 25-60 N	96913085	G 1" 1/2	180	2,8
UPS 25-80 N	95906439	G 1" 1/2	180	4,4
UPS 32-80 N	95906448	G 2"	180	4,9
UPS 32-100 N	95906489	G 2"	180	6,4
UPS 40-50 F N	95906422	DN 40	250	8,0

Autres modèles, nous consulter

CARACTÉRISTIQUES ÉLECTRIQUES

DÉSIGNATION	VITESSE	P _e (W)	I _n (A)
UPS 25-40 N	1	25	0,20
	2	35	0,16
	3	45	0,20
UPS 25-55 N	1	65	0,30
	2	80	0,36
	3	85	0,38
UPS 25-60 N	1	50	0,21
	2	55	0,25
	3	60	0,28
UPS 25-80 N	1	110	0,50
	2	155	0,70
	3	165	0,70
UPS 32-80 N	1	135	0,60
	2	200	0,90
	3	220	0,98
UPS 32-100 N	1	280	1,30
	2	340	1,50
	3	345	1,52
UPS 40-50 F N	1	75	0,32
	2	100	0,44
	3	105	0,46

ENCOMBREMENTS

DÉSIGNATION	DIMENSIONS en mm					
	L	B1	B2	H1	H2	G
UPS 25-40 N	180	75	51	32	102	1" 1/2
UPS 25-55 N	180	82	62	46	121	1" 1/2
UPS 25-60 N	180	75	51	32	102	1" 1/2
UPS 25-80 N	180	82	62	46	121	1" 1/2
UPS 32-80 N	180	82	62	48	121	2"
UPS 32-100 N	180	90	68	47	150	2"
UPS 40-50 F N	250	82	62	67	121	DN 40

Les produits sélectionnés dans ce catalogue sont disponibles sur stock, sauf les références grisées, délai sur demande.



INSTALLATION EAU CHAUDE SANITAIRE


CIRCULATEUR MULTIVITESSE DOMESTIQUE POUR BOUCLAGE E.C.S.

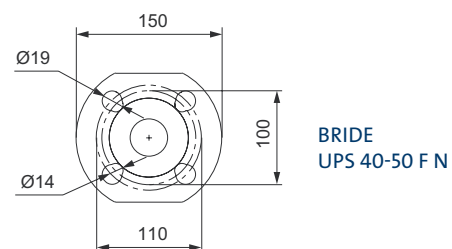
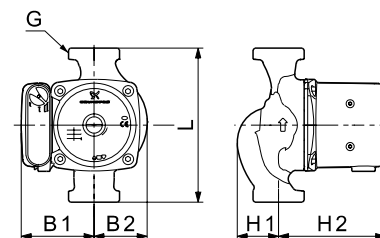
- installations d'eau chaude sanitaire dans les maisons particulières,
- installations neuves, remplacement et rénovation,
- petits systèmes chauffants,
- systèmes de refroidissement et d'air conditionné.

CONSTRUCTION

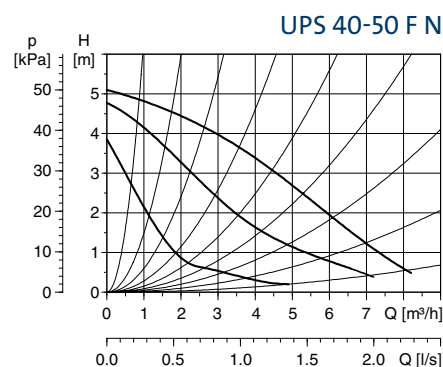
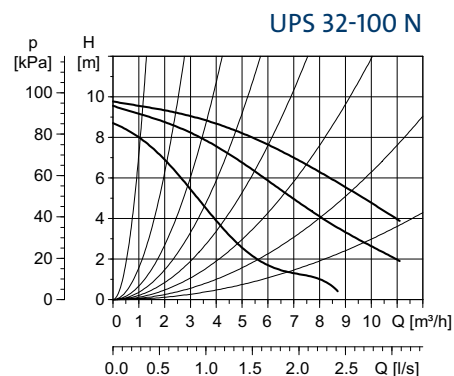
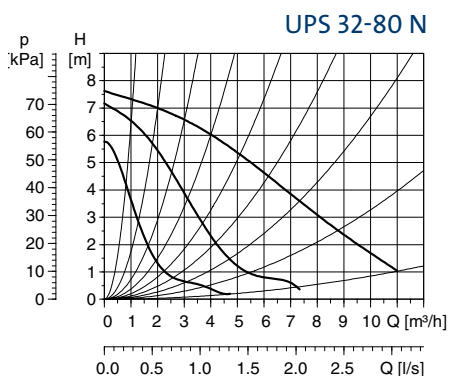
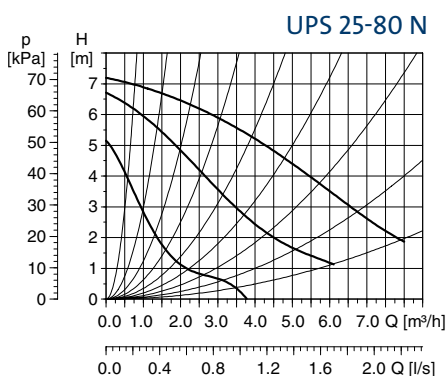
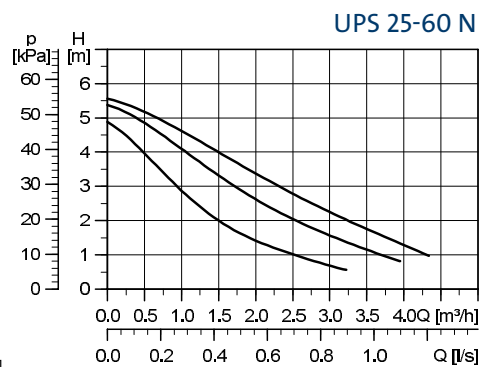
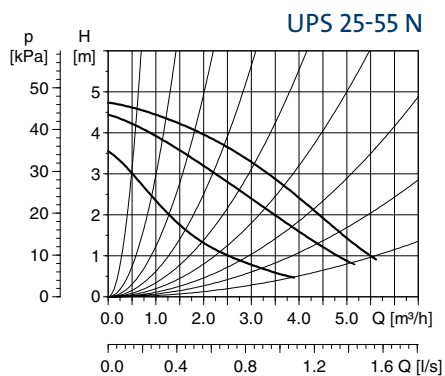
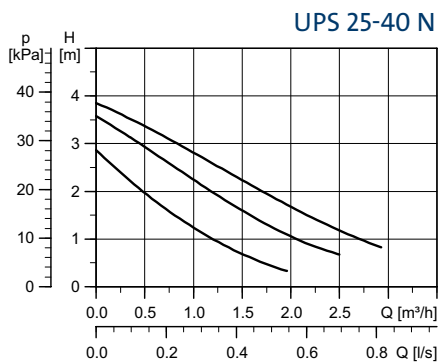
- Corps du circulateur en acier inoxydable.
- Chemise de rotor et supports de palier en acier inoxydable.
- Arbre et paliers radiaux en céramique.
- Roue en matériau composite (PES/PP) résistant à la corrosion.
- Butée en carbone.
- 3 vitesses de fonctionnement possibles.

CARACTÉRISTIQUES TECHNIQUES

Tension d'alimentation	1 x 230 V – 10 %/+ 6 %, 50 Hz, PE
Indice de protection	IP 44
Classe d'isolation	F
Pression maximale de service	10 bar
Débit	jusqu'à 11 m ³ /h
Liquides pompés	- Liquides clairs, propres, non agressifs et non explosifs sans particules solides ni fibres. - Liquides de refroidissement ne contenant pas d'huile minérale. - Eau chaude sanitaire. - Eau adoucie.
Température ambiante	toujours inférieure à la température du liquide pour éviter la condensation dans le corps du stator.
Température du liquide	-25 °C à + 110 °C
Certification	



COURBES DE PERFORMANCE



LES AVANTAGES PRODUITS

- **Technologie éprouvée :**
Hydraulique et moteur forment une unité compacte sans garniture mécanique. Les paliers sont lubrifiés par le liquide pompé.
- **Sécurité : construction robuste et spécifique pour bouclage E.C.S.** (voir construction).
- **Installation, mise en oeuvre facilitées**
Voyant lumineux de mise sous tension et fiche de connexion électrique externe.
- **3 vitesses de fonctionnement au choix**

SÉLECTION ACCESSOIRES

Diamètre de tuyauterie	Tuyauterie filetée					Kits d'adaptation (voir page 103)
	G3/4 (20/27)		G1 (26/34)		G1 1/4 (33/42)	
UPS 25-xx N	RU 3/4" F 529971	RUV 3/4" F 519805	RU 1" F 529972	RUV 1" F 519806	RUV 1"1/4 F 519807	
UPS 32-xx N					RU 1"1/4 F 96568019	



RU = raccord union (laiton)
conditionnement : 2 pièces



RUV = raccord union vanne
(laiton) cond. : 2 pièces