

JP 5/ JP 6 - JP PM

LA SÉLECTION



INSTALLATION DE SURPRESSION



GRUNDFOS JP

La pompe JP est une pompe centrifuge horizontale auto-amorçante pour pompage d'eau claire et autres liquides peu agressifs.

Compacte, elle est utilisable en poste fixe ou mobile selon les besoins. Son entretien est facile et son fonctionnement est simple et économique.

Le JP PM1, prêt à l'emploi, est composé d'une pompe JP et d'un contrôleur de pression PM1. Les pompes JP ou JP PM1 sont notamment conseillées pour les applications liées au jardin.

DÉSIGNATION	RÉFÉRENCES	RACCORDS ENTRÉE ASP.	RACCORDS SORTIE REF.	POIDS NET (kg)
JP 5 mono	46511002	1" M	1" M	8,5
JP 5 + PM1	98071540	1" M	1" M	9,7
JP 5 tri	46531011	1" M	1" M	8,5
JP 6 mono	46611002	1" M	1" M	11,8
JP 6 + PM1	98071541	1" M	1" M	13

Autres modèles, nous consulter.

CARACTÉRISTIQUES ÉLECTRIQUES

DÉSIGNATION	P1 (W)	In (A)
JP 5 mono	775	3,7
JP 5 + PM1	775	3,7
JP 5 tri	780	1,4
JP 6 mono	1400	6,0
JP 6 + PM1	1400	6,0


POMPE DE SURFACE AUTO-AMORÇANTE POUR ADDUCTION D'EAU DOMESTIQUE OU JARDIN

- dans les maisons particulières,
 - dans les maisons de campagne,
 - dans les jardins,
- Elle peut être utilisée pour de l'eau potable et de l'eau de pluie.

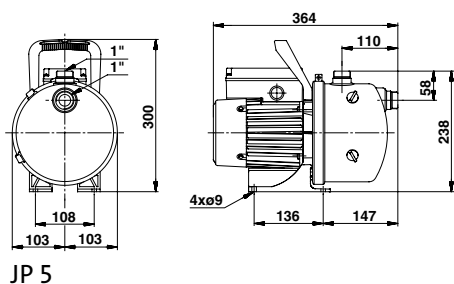
CONSTRUCTION

- Corps de pompe, chambre intermédiaire, roue et arbre en acier inoxydable.
- Peinture par électrophorèse garantissant au moteur une excellente résistance à la corrosion.
- Hydraulique directement accouplée à un moteur ventilé asynchrone à cage d'écureuil.
- Livré avec câble électrique (2 m), prise et Interrupteur marche/arrêt (modèle monophasée).

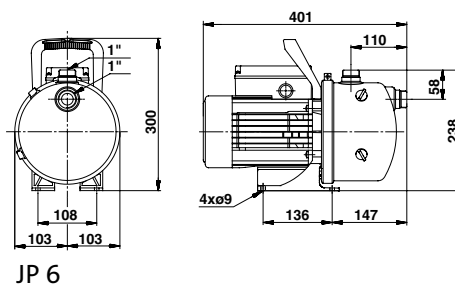
CARACTÉRISTIQUES TECHNIQUES

Tension d'alimentation	1 X 240 V, 50 Hz 3 X 400 V, 50 Hz
Tension de tolérance	-10% / +6%
Indice de protection	IP 44 (Pompe), IP 65 (contrôleur PM1)
Classe d'isolation	F
Pression maximale de service	6 bar
Débit maxi	4,5 m ³ /h
Hauteur d'aspiration	7 m maximum
Niveau de pression sonore	< 70 dB(A)
Température du liquide	0° C à + 40° C
Liquides pompés	Liquides propres, clairs, non agressifs et sans particules solides ni fibres.
Température ambiante	maxi + 40° C
Protections intégrées	. Surcharge, surchauffe moteur (Klixon, versions monophasées) . Contre la marche à sec (version JP PM1)
Certification / Marquage	CE 

ENCOMBREMENTS



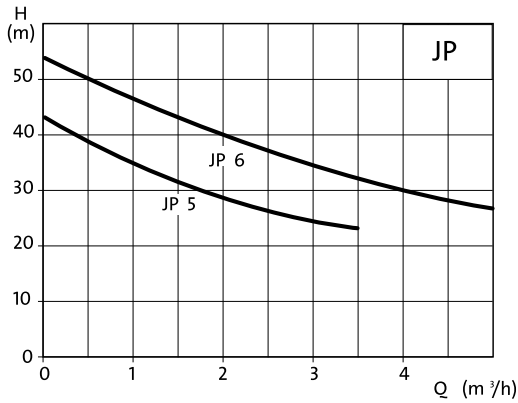
JP 5



JP 6

Les produits sélectionnés dans ce catalogue sont disponibles sur stock, sauf les références grisées, délai sur demande.

COURBES DE PERFORMANCE

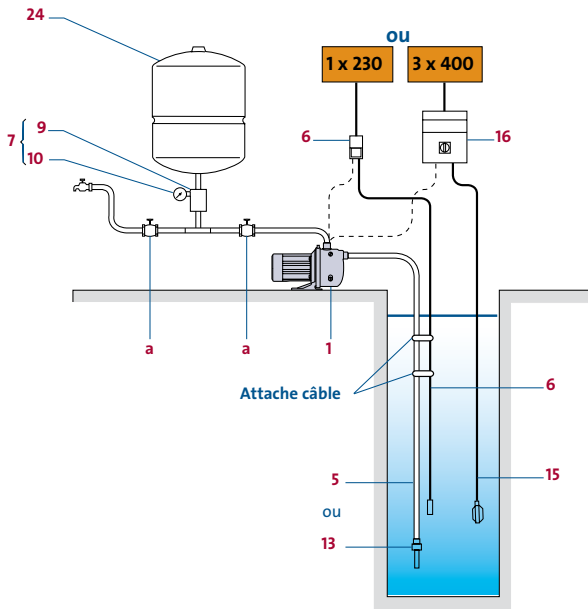


DÉSIGNATION	m³/h	0	1	2	2,5	3	3,5	4	5
JP 5 TRI	mCE	43	35	30	27	24	20	-	-
JP 5 SYSTEM	mCE	39	32	26	24	21	18	-	-
JP 6 SYSTEM	mCE	48	42	36	34	32	29	27	24

LES AVANTAGES PRODUITS

- Protégés contre les surcharges électriques accidentelles (modèles monophasés).
- Robustesse et résistance à la corrosion.
- Utilisation en poste fixe (JP PM1) ou mobile (JP) selon les besoins.
- Fonctionnement automatique :
Le JP PM1 fonctionne automatiquement, mise en route et arrêt automatique de la pompe dès ouverture et fermeture du robinet et protections contre la marche à sec, les micro-fuites ou fuites importantes.
- Pompes auto-amorçantes.

SÉLECTION ACCESSOIRES



JP TRIPHASÉE

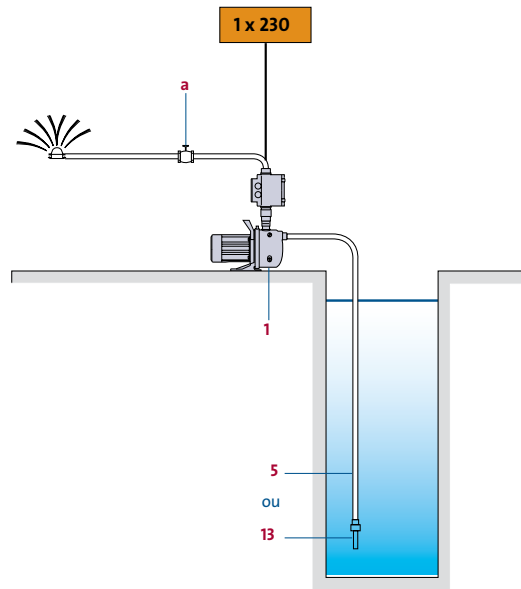
Installation avec réservoir

- 1 Pompe
- 5 Kit d'aspiration (ou 13 Clapet crépine)
- 9 Contacteur manométrique
- 10 Manomètre
- 15 Flotteur
- 16 Coffret commande protection CS103
- 24 Réservoir
- a Vanne d'isolement 1" (non proposée)

JP MONOPHASÉE

Installation avec réservoir

- 1 Pompe
- 5 Kit d'aspiration (ou 13 Clapet crépine)
- 6 Coffret manque d'eau TSJ
- 7 Kit contacteur
- 24 Réservoir
- a Vanne d'isolement 1" (non proposée)



JP PM1 MONOPHASÉE

Installation sans réservoir

- 1 Pompe
- 5 Kit d'aspiration (ou 13 Clapet crépine)
- a Vanne d'isolement 1" (non proposée)

Code repère de l'accessoire, indiquant sa position sur le schéma

DÉSIGNATION	Pos. 5	OU	Pos. 13	Pos. 6	Pos. 7	OU	Pos. 7	Pos. 16	Pos. 9	Pos. 10	Pos. 15	Pos. 24
	Kit d'aspiration 7 m		Clapet crépine	Coffret manque d'eau TSJ 15 m	Kit contacteur H		Kit contacteur V	Coffret de commande protection CS	Contacteur manométrique	Manomètre	Flotteur 10 m	Réservoir
JP 5 et JP 6 monophasé	91199828		956010	96457903	00GF2801		91080004	-	-	-	-	
JP 5 triphasé	91199828		956010	-	-		-	96049127	91080196	91185077	00GF2539	
JP + PM1	91199828		956010	-	-		-	-	-	-	-	

choix :
voir page
105

Sélection donnée à titre indicatif, la responsabilité de Grundfos ne peut pas être engagée.

Référence article de l'accessoire : voir pages 104 à 111.